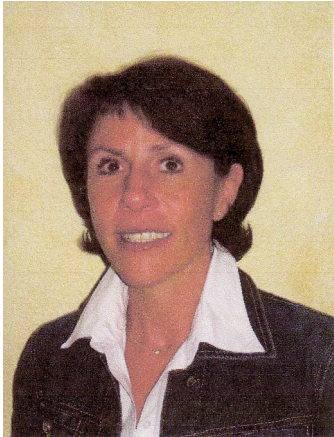


ECIJA OSSWALD
-BEISTAND F. PSYCH. KRANKE-
TEL.: 0 71 41 – 29 8 10 90, TÄGLICH



V. 08.00 – 09.30 UHR,
PERSÖNLICH; MOBIL: 0177 – 40
76 2 12; EMAIL: [BEISTAND-
LUDWIGSBURG@WEB.DE](mailto:BEISTAND-LUDWIGSBURG@WEB.DE)



Regine Grill
-2. ter Beistand f. Psychisch Kranke-

Tel: 0 71 44 – 20 87 32; eMail:
beistand-ludwigsburg.grill@online.de

Der „Besuchsdienst“ und die „Telefon –



Notfall – Kette“ befinden sich noch im
Aufbau.

Für beides ist Monika zuständig. Bei
Bedarf dazu, ist sie jederzeit erreichbar
und kann nähere Auskunft darüber
geben.

KONTO – NR: FÜR SPENDEN:
(BITTE MIT „LIPE e. V.“ VERSEHEN)

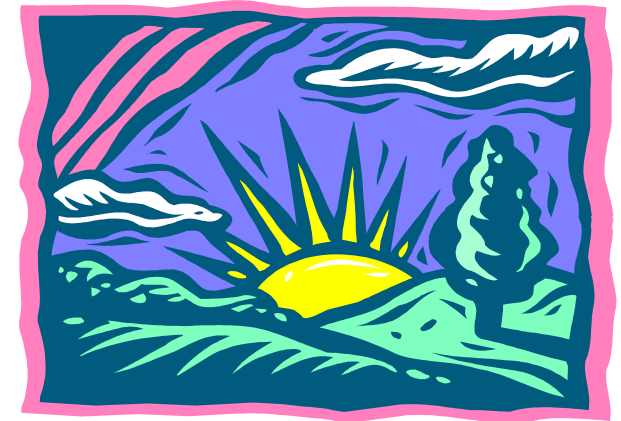
Konto – Nr: 8003566
Landesbank Baden - Württemberg
BLZ: 600 501 01

Wir sind als gemeinnützig anerkannt
und stellen auf Wunsch gerne
Spendenbescheinigungen aus.

„GEMEINSAM BEWEGEN

WIR ETWAS....“ !!!

„LIPE E. V.“



...„Ludwigsburger Initiative
Psychiatrie – Erfahrener e. V.“...

LIPE e. V.,
c/o D. Storck
Harteneckstr. 69
71 6 40 Ludwigsburg

Tel.: 0 70 42 / 28 83 90 (ab 18.30 Uhr)

Email: info@lipe.de

Internet: www.lipe.de

WAS SEHEN WIR ALS UNSERE AUFGABE AN?

- Wir sind „Professionelle“, „Betroffene“, „Angehörige“ und „Ehrenamtliche“, die es sich zur Aufgabe gesetzt haben, Menschen mit „seelischen“ oder „psychischen Problemen, Krankheiten“ zu betreuen und zu unterstützen.

- Alle Gespräche werden absolut vertraulich behandelt, auch dann, wenn es dir / Ihnen schlecht gehen sollte.

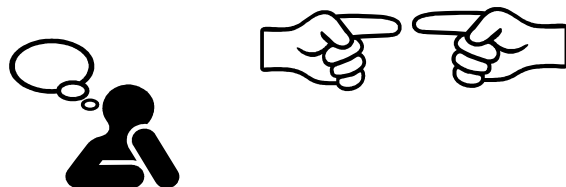
- Absprachen und Gespräche mit anderen Personen, z. B. „Professionellen“ finden nur mit deiner / Ihrer Zustimmung statt.

- Du / Sie kommen freiwillig zu uns und sind nicht dazu verpflichtet zu jeder Gruppenstunde zu kommen.

- Wir finanzieren uns selbst, durch Spenden, oder geringe Mitgliedsbeiträge.

- Wir planen und organisieren gemeinsame Aktivitäten, wie Vorträge, usw.

- Jeder Mann / Frau, ist bei uns herzlich willkommen.



- Weg mit dem Stempel „psychisch krank“.



So erreichst du / erreichen Sie uns:

Wir bieten ein „überregionales“ und „ungebundenes“ Treffen und Gespräche an.

*Wie bieten eine „Telefon – Notfall – Kette“ an.
Wir betreuen dich / Sie auch dann, wenn du / Sie in der Psychiatrie stationär bist / sind. (Beides im Aufbau)*

Wir wollen dadurch „...die Distanz zwischen Klinik – Psychiatrie und wieder draußen...“ verringern.

Wenn du / Sie es wünschst, wünschen, können wir mit dir / Ihnen in Kontakt treten und mit dir / Ihnen sprechen.

Monika ist „zum Erstkontakt“ jederzeit erreichbar. (Oder jeder andere, des LiPe Vorstandes)

DU / SIE KÖNNEN UNS ANTREFFEN:

Jeden 3. und letzten Mittwoch des Monats:

SELBSTHILFE – GRUPPE:

Jeden 3. Mittwoch von 18.30 – 20.30 Uhr;

LIPE – TREFFEN:

Jeden letzten Mittwoch von 19.00 – 20.30 Uhr;

In der **IKK, Saarstr. 15, 71 6 40 Ludwigsburg**, nur **10. Min.** vom Bahnhof entfernt.

ANSPRECHPARTNER:

- Es ist immer jemand da, den du / Sie ansprechen kannst, können.

Wann rufst du / rufen Sie uns „zum Erstgespräch“ an?

Michael: o 70 42 / 28 83 90 (ab 18.30 Uhr)

Monika: jederzeit

Tel: o 71 56 / 3 91 45

Handy: o1 60 / 23 22 o 74

Email:

monikawag2@yahoo.de

